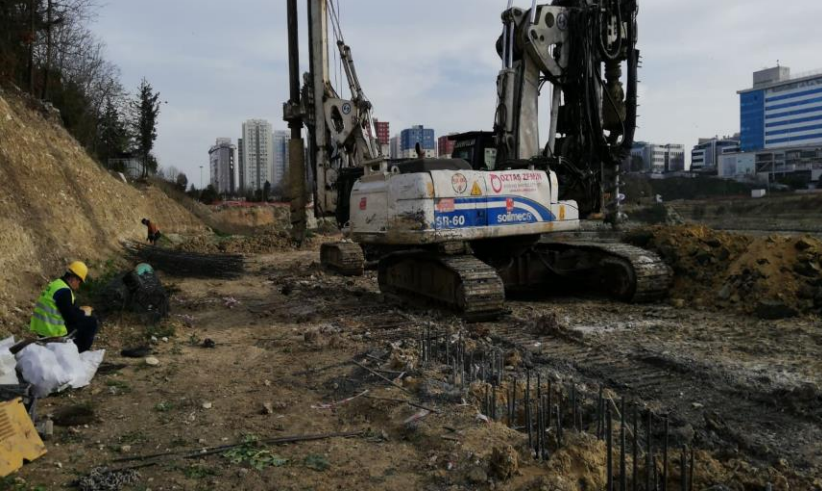


AKZİRVE

TOPKAPI PROJESİ GENEL İMALAT DURUMU

1. İKSA İŞLERİ:





KASIM AYI İLK HAFTASI VE SON HAFTASINDAKİ DURUM





ARALIK AYI İLK HAFTASI VE SON HAFTASINDAKİ DURUMU





OCAK AYI İLK HAFTASI VE İKİNCİ HAFTASI

İMALAT CİNSİ		Miktar	Tamamlanan Miktar	Kalan Miktar	İlerleme (%)
FORE KAZIK İMALATI	Metre	30979,00	11692,30	19286,70	37,74%
	Adet	1672,00	573,00	1099,00	34,27%
ANKRAJ İMALATI	Metre	72974,00	2172,00	70802,00	2,98%
	Adet	3079,00	75,00	3004,00	2,44%
BAŞLIK KİRİŞİ İMALATI	Metre	1402,88	231	1171,88	16,47%
KUŞAK KİRİŞİ İMALATI	Metre	5344,94	45	5299,94	0,84%

2. SATIŞ OFİSİ İŞLERİ :



Kasım ayı genel durum



Aralık ayı genel durum



Aralık ayı genel durum -2



Aralık ayı genel durum – 3



Ocak ayı grobeton dökümü



Ocak ayı kuleviñç temel betonu



Ocak ayı temel altı izolasyon



Ocak ayı son durum

NOT: Satış ofisi bölgesinde temel altı grobeton dökülmüş olup izolasyon işleri %70 oranında tamamlanmıştır. Temel kalıp imalatı devam etmekte ve mayıs ayı içerisinde tamamlanması öngörülmektedir.

3. MOBİLİZASYON İŞLERİ :



Kasım Ayı genel imalat durumu



Aralık Ayı genel durum



Ocak Ayı genel durum

NOT: Aşağıdaki tabloda genel durum ifade edilmiştir.

İmalatı tamamlanmış olan yapılar:

- İSG -REVİR
- STAFF YEMEKHANE
- 2. KANTAR
- 1. İŞÇİ KOĞUŞU
- AMBAR (DEPO)
- ISI MERKEZİ VE POMPA ODASI (İMALATI TAMAMLANMAK ÜZERE)
- İŞÇİYEMEKHANE (İMALATI TAMAMLANMAK ÜZERE)
- MÜTEAHHİT KONTEYNER ALANI (İMALATI TAMAMLANMAK ÜZERE)
- B KAPISI GİRİŞ YOLU – RAMPA

İmalatı başlamamış olan yapılar:

- KANTİN – SOSYAL TESİS
- 6 ADET İŞÇİ KOĞUŞU
- İDARİ OFİS OTOPARK ALANI
- BETON SANTRALİ
- DEMİR STOK SAHASI
- SATIŞ OFİSİ MİSAFİR OTOPARK

4.HAFRIYAT İŞLERİ :



Kasım ayı genel durum



Kasım ayı genel durum – 2



Aralık ayı genel durum



Aralık ayı genel durum – 2



Ocak ayı genel durum



Ocak ayı genel durum – 2

NOT: Sahadan alınacak toplam hafriyat miktarı 1.730.000 m³ tür. Bugüne kadar alınan miktar 978.500 m³ (%56,5) olmuştur. Geriye kalan hafriyat miktarı 751.500 m³ tür.

Not: Şubat ayı içinde paylaşılacak “genel ilerleme raporu” içinde “işlerin ilerleyişine bağlı tahmini zamanlama bilgileri” de yer alacaktır.